

高砂市  
米田町米田

中古戸建

価格

1980万円

JR線

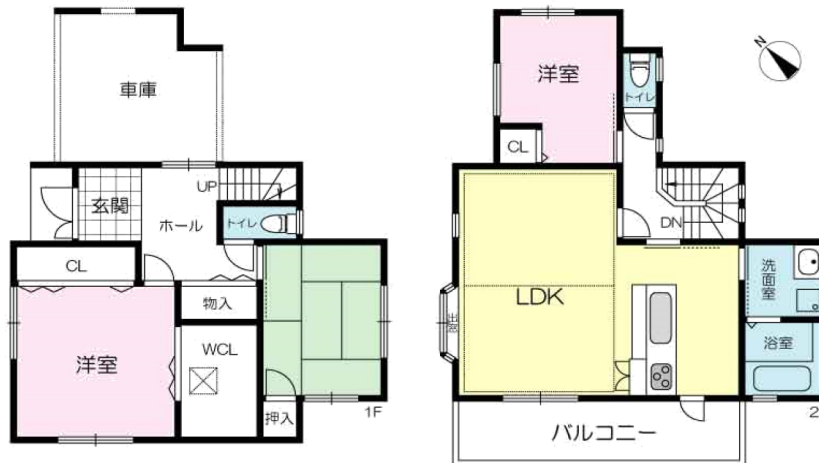
宝殿駅

徒歩7分



- JR宝殿駅徒歩約7分
- オール電化住宅
- 車2台駐車可

所在	高砂市米田町米田	
土地面積	118.03㎡ (35.70坪)	
建物面積	98.53㎡ (29.80坪)	
私道負担	無	
間取り	3LDK	
建物築年月	平成18年9月	
構造	木造2階建	
道路	公道 北西側約6.05m	
引き渡し	即	
土地権利	所有権	
用途地域	第一種住居地域	
建ぺい率	60%	
容積率	200%	
その他の法令		
設備	水道	公営水道
	下水道	公共下水
	ガス	
備考	オール電化住宅	
備考2	車2台可(屋根付き)。	



学校  
米田小  
宝殿中

図面と現況が異なる場合は現況を優先させていただきます



株式会社  
CONNECTION TOOL  
兵庫県宅地建物取引業協会 兵庫県知事(1)第401648号

コネクションツール

兵庫県加古川市加古川町平野400  
FAX 079-441-8935

TEL 079-441-8934

■取引態様 ■担当者  
仲介 尾田  
■手数料  
3%+6万円+消費税